

Dvě partie z měsíčníku ChessZone č. 9/2012

Partie č. 1 (B66) – Nikitěnko M. (2010) vs Žigalko A. (2597)

Minsk Open 2012 , 10.7.2012

Komentáře IM Sitnikov

První a poslední kolo má svou osobitost. Pokud jsou ve finiši nervy napnuté k prasknutí , tak na startu potřebují mnozí nějaký čas na „rozjezd“ a je obtížné ihned předvádět kvalitní hru. Takže, otevřený mezinárodní turnaj v Minsku, první kolo. V ringu se potkávají borci různých „váhových kategorií“.

1. e4 c5 2. Jf3 d6 3. d4 cxd4 4. Jxd4 Jf6
5. Jc3 a6 6. Sg5 Jc6 7. Dd2 e6 8. f3 Sd7
9.O-O-O h6 10. Se3 b5 11. Jxc6 Sxc6
12. Kb1 Dc7



13. g4 (základním pokračováním je zde 13.Je2 Sb7 14.h4 Vc8 15.Vh3 Jd7 16.g4 d5 17.ed Sxd5 18.Jf4 Sc6 19.g5 Nadj Hedjesi – Djukic/SCG-ch 1st 2005)

13. ...b4 14. Je2 d5



15. e5 Novinka (15.ed Sxd5 16.Sg2 Vd8 17.Sd4 Se7 18.De3 Vc8 19.Vc1 Jxg4 a černý dominuje). 15. ...Jxg4! (Po 15. ...Jd7 16.Jd4 Jxe5 17.Vg1 Sb7 18.g5 hg

19.Vxg5 0-0-0 20.Sf4 má bílý za obětovaný materiál jistou kompenzaci). 16. fxc4 d4
17. Vg1 dxe3 18. Dxe3 Se7 19. Jd4



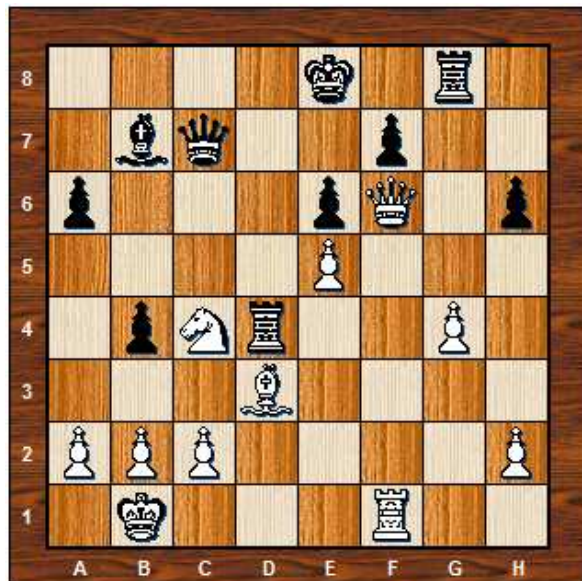
(Problém neřešilo ani 19.Sg2 Sxg2 20.Vxg2 0-0 21.De4 Vad8 =+)

19. ...Sb7?! (Proč nsvázat nepříteli ruce i nohy? Po 19. ...Vd8! 20.Sd3 Sd5 21.Vgf1 Sc5 22.Se4 a5 23.h4 Dxe5 24.Jc6 Sxe3 25.Jxe5 0-0 26.Sxd5 Vxd5 27.Vxd5 ed 28.Jc6 Ve8 29.Jxa5 Ve4 vznikla na šachovnici koncovka s volnými pěšci na různých křídlech, ve kterém věž se střelcem skvěle spolupracují, podporují postup vlastních pěšců a na dálku zadržují soupeřovy) 20. Sd3 Db6 21. Df4 Vd8

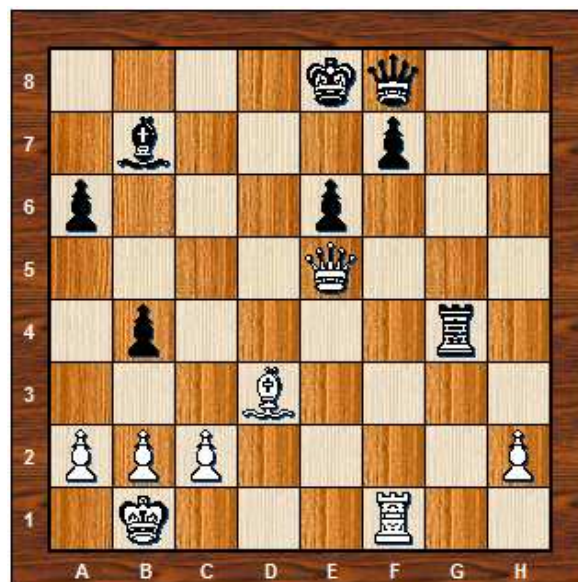
22. Jf3 g5 Jinak by bílý sám otevřel sloupce tahem g4-g5 a převzal by iniciativu. 23. Dg3 Sc5 24. Vgf1 Se3 25. Jd2 Jezdec spěchá na klíčové forposty v bezprostřední blízkosti soupeřova monarchy. 25. ...Sf4



26. Vxf4 gxf4 27. Dxf4 Vd4? (Nezbytné bylo 27. ...Sd7 omezující pole působnosti bílého skokana) 28. Df6 Vg8 29. Vf1 Dc7 30. Jc4



Nyní se stává útok neodrazitelným. 30. ...De7 31. Dxb6 Vgxf4 32. Jd6+ Vxd6 33. exd6 Dxd6 34. Dh8+ Df8 35. De5



Závěrečnou část partie provedl bílý vzletně a velmi silně, nedávaje soupeři ani na vteřinu vydechnout. 35. ...Sc8 36. Se2 Vg7 37. Vd1 f5 38. Sh5+ 1-0

Partie č. 10 (D10) – Bacrot E. (2713) vs Istratescu A. (2647)

87. mistrovství Francie, 18.8.2012

Komentář IM Sitnikov

1. c4 c6 2. d4 d5 3. Jc3 Jf6 4. e3 a6 5. Jf3 b5 6. c5 Sg4 7. Db3 Sxf3 8. gxf3 e5 9. a4 Jbd7 10. Ja2! Dc8



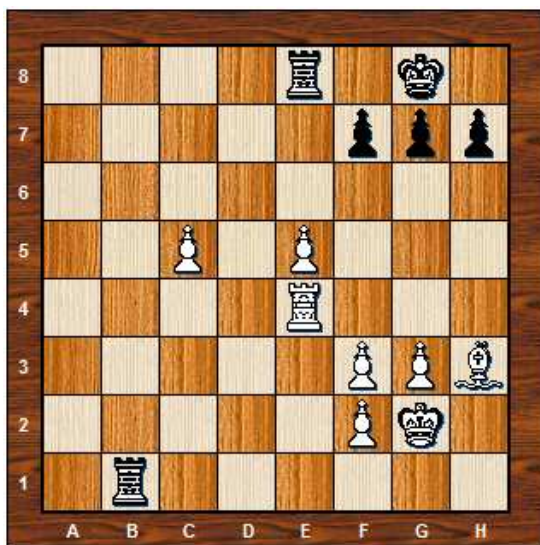
11. Da3! Novinka (V několika dřívějších partiích se vyskytlo 11.Jb4, což umožnilo soupeři zmrazit pěšcovou strukturu po 11. ...a5 12.Jd3 exd4 13.exd4 b4) 11. ... Se7 12. Jb4 O-O 13. axb5 cxb5



Konkrétní hra už v samotném zahájení přinesla své plody: bílému vznikl silný volný pěšec a jeho pole proměny bude pod kontrolou dalekonosného střelce. 14. Sh3 a5 15. Jd3 exd4 16. exd4 Db7 17. O-O Bílý odvážně dělá rošádu, jelikož záhy také černopolný střelec přispěchá na pomoc, betonující obranné valy. 17. ...Jb8 18. Je5 Sd8 19. Dd3 Jc6 20. Ve1 a4 21. Kh1 Ve8 22.Sf4



22. ...Sa5 23. Ve3 Jh5 24. Sg3 Jxg3+ 25. hxg3 Jxe5 26. dxe5 Dokonce v různobarevných zakouší černý obtíže. 26. ...d4 27. Dxd4 Vad8 28.De4 Dxe4 29. Vxe4 Vd2 30. b4 axb3 (Také po houževnatějším 30. ...Sc7 31.Sf1 Vb8 32.Kg2 Kf8 36.e6 fxe6 34.Vxe6 Vd4 35.Vb1 Sd8 36.f4 má bílý veškeré šance na výhru) 31. Vxa5 Vd1+ 32. Kg2 b2 33. Vxb5 b1D 34. Vxb1 Vxb1



35. Vc4? (Přesnější bylo 35.Vd7 Va8 36.c6 Va7 37.f4 a černý je bezbranný) 35. ...Vb7? (Jak se často stává, odsouzená strana přechází kolem nečekané šance: 35. ...Vxe5 36.c6 Vee1 37.Sf5 Vbc1 38.Sc2 f5! 39.f4 Ve8 40.Vc5 Kf8 41.Vxf5+ Ke7 42.Ve5+ Kf8 43.Ve4 Vxe5 44.fxe5 Ke7 45.f4 h6 a s „černopolnou barikádou“ musí partie skončit remízou)

36. c6 Vc7 37. Sd7 Vb8 38. f4 f6 39. e6 Kf8 40. f5 Vb5 41. Va4 Vb8 42. Vh4! h6 43. Va4 Ke7 44. Kh3 Vb2 45. Vg4 Kf8 46. Vf4 Ve2



47. Kh4 Tady zastavil černý hodiny. Rozhodnutí vůbec ne předčasné. Bílý snadno realizuje svůj plán: Kh4-h5-g6, pak vnik věží po jednom z volných sloupců. 1-0