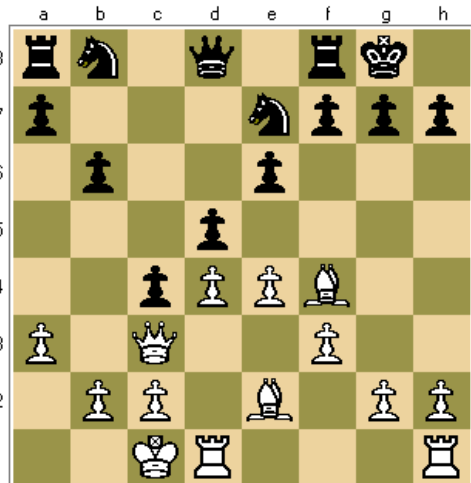


Vasiljevičová (2370) – Gorjaová (2441)

Moscow Open (girls studensts), 3.2.2013

(komentář IM A.Sitnikov)

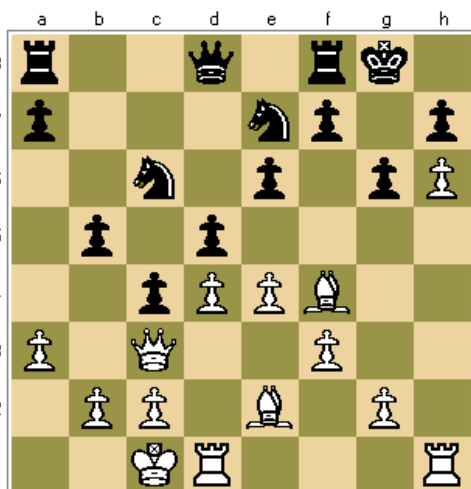
1.e4 c6 2.d4 d5 3.f3 e6 4.Jc3 Sb4 5.Sf4 Je7
6.Dd3 0-0 7.Jge2 b6 8.0-0-0 Sa6 9.De3 c5
10.a3 Sxc3 11.Dxc3 Sxe2 12.Sxe2 c4



Jak bylo uvedeno v poznámkách k partii Bruzon – Roselli v únorovém čísle našeho časopisu, podobné varianty francouzské obrany mají jednu zvláštnost: velká rošáda je pro bílého poměrně riskantním krokem. Černý směřuje pozici k zavřenému typu a snadno dojde k postupu pěšcové masy, což uvidíme v této partii. Někdy i zkušený šachisté, hrající bílými figurami, radostně pohlízejí na dvojici střelců – a teprve po nějakém čase se s hořkostí přesvědčují, že tato zvířena zde nenacházejí pro sebe práci.

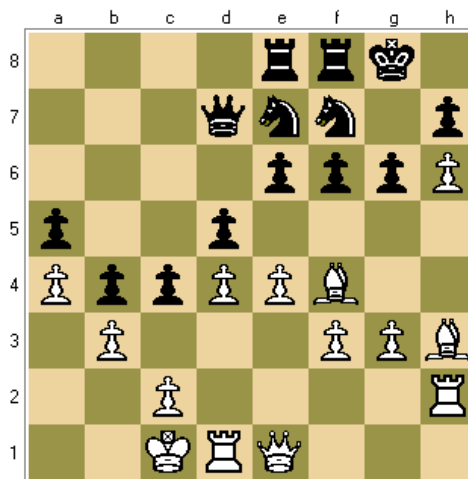
13.h4 (Olga Girjaová má už pozitivní zkušenost: jedná z jejích partií pokračovala takto – 13.Vhe1 Jbc6 14.Sg5 b5 15.exd5 exd5 16.Sf1 Ve8 17.g3 a5 18.Sxe7 Vxe7 19.Vxe7 Dxe7 20.Ve1 Df6 se zjevnou převahou černého /Michelle (2052) – Girjová (2371)/Wch U20 2011).

13. ...Jbc6 14.h5 b5 15.h6 g6



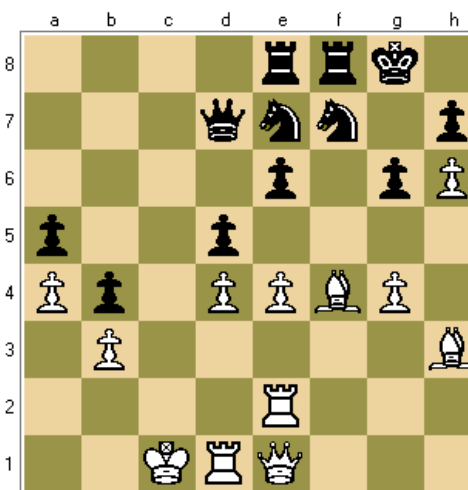
Opticky jsou černá pole oslabena, nicméně bílý má k realizaci útoku velmi daleko.

16.De1 (Novinka. Patrně bylo lepší 16.g4 Jc8 17.De3 Jb6 18.Sg5 f6 19.Sh4 Dd7 20.Vhe1 b4 21.Sf1 Vae8 22.axb4 Jxb4 i když také tady má iniciativu černý /Nataf (2559) – Motylev (2634)/EU-ch 4th 2003) 16. ...f6 17.Sf1 Dd7 18.g3 a5 19.Sh3 Vae8 20.Vh2 b4 21.a4 Jd8 22.b3 Jf7

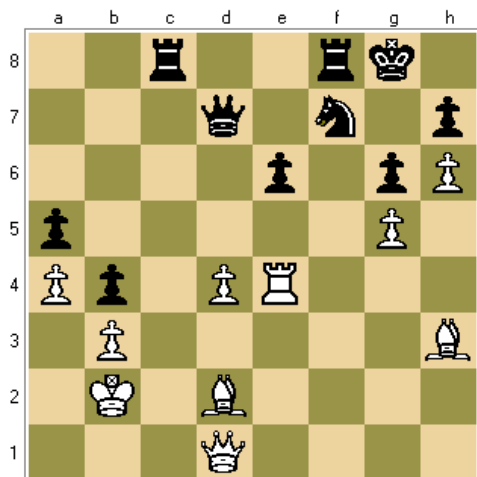


Černý koník se svobodně prochází po polích, ale o bílých střelcích to říct nelze. Jeden hledí do prázdna a druhý naráží na soupeřovy pěšcové zátarasý.

23.Ve2 f5?! (Energičtější je 23. ...g5 24.Se3 Dc6 25.Jb2 Jxh6 26.Sf2 Jf7 27.exd5 Jxd5 28.Sxe6 Jc3 -+) 24.g4? (Černý mohl litovat své nepřesnosti, vždyť po 24.exf5 exf5 25.g4 Jd6 26.g5 nemají jeho jezdcí opěrné body) 24. ...fxe4 25.fxe4 cxb3 26.cxb3



26. ...dxe4! Nyní se vytoužené pole c3 stává reálně dostupným a černý směle otevírá hru. 27.Vxe4 Jd5 28.Sd2 Vc8+ 29.Kb2 Jc3 30.g5 (30.Sxc3 bxc3 31.Ka2 Jg5 32.Ve3 Jf3 33.Dg3 c2 34.Vc1 Jxd4 -+) 30. ...Jxd1+ 31.Dxd1



31. ...Jd8! Svěřující jezdcí roli ochránce pěšce, zbavil černý této starosti těžké figury a partie rychle končí. **32.Sf1 Dc6 33.Sd3 Vf2 34.Kb1 Dd5 35.Se3 Vh2 36.Sc1 Vc3 37.Ve2 Vh1**
0-1