

## Šachová hlídka v NBI

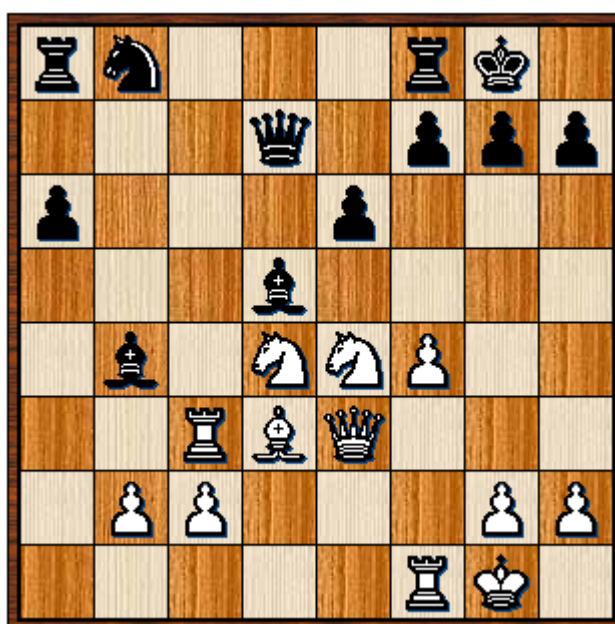
Narazil jsem na výstřížek se šachovou hlídkou – v němčině. Obsahuje jednu partii a jednu šachovou úlohu. Je v němčině a dá se dovodit, že vycházela v časopise NBI. Podle internetu se zřejmě jedná o Neue Berliner Illustrierte, časopis, který vycházel v bývalé NDR. Z dalších souvislostí pak se jedná o ročník 1963 (číslo už si netroufnu hádat – je tam řešení z č. 18, takže se může jednat o číslo 19, případně pozdější, podle toho, s jakým zpožděním tato řešení byla publikována.

### Překvapivý útok

Následující partie byla sehraána v **letošním** mistrovství Rumunska. Černý, posedlý houbou za ziskem kvality, byl nečekaně přelstěn. Na webu - <http://www.chess.com/forum/view/game-analysis/schoumlnheit-der-kombination?page=1> je tato partie uvedena, a tam se lze dozvědět, že se hrála v roce 1963.

### Radovici – Neamtu, Rumunsko, 1963

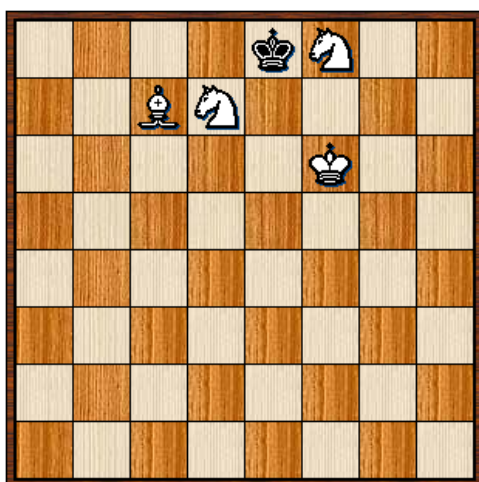
1. e4 c5 2. Jf3 e6 3. d4 cxd4 4. Jxd4 a6 5. Jc3 b5 6. Sd3 Sb7 7. O-O d6 8. a4 bxa4? 9. Vxa4 **Věž vykročila na originální okružní cestu!** 9. ... Jf6 (lépe 9. ...Jd7) 10. De2 Se7 11. Se3 O-O 12. f4 Dc7 13. Vc4! Dd7 14. e5 Jd5 15.exd6 Sxd6 16. Je4 Jxe3 17. Dxe3 Sd5? 18. Vc3 Sb4?



19. Jf6+! gxf6 20. Sxh7+! a černý vzdal

Po 20. ...Kxh7 přijde (na 20. ...Kh8 následuje 21.Dh3! Sxg2 22.Kxg2 Vg8+ 23.Sg8+ Kxg8 24.Vg3+ Kf8 25.Dh8+ Ke7 26.Jf5+ ef 27.Ve3+ atd.) 21.Dh3+ Kg7 (Kg8 nebo Kg6) a 22.Vg3 mat.

A ještě diagram se šachovou úlohou:



Mat třetím tahem.

Bílý: Kf6, Sc7, Jd7, Jf8 (4 kameny)

Černý: Ke8 (1 kámen)

K. A. Mortzsch