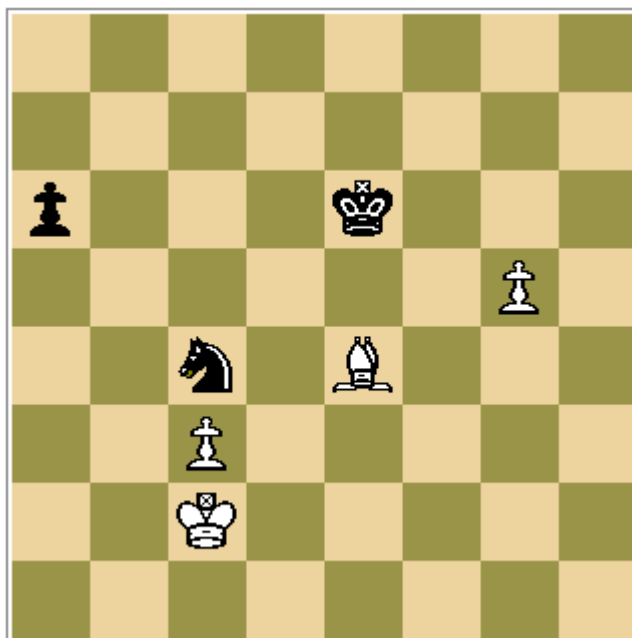


Černý jezdec dovedl partii do remízy ...

Zajímavě a ostře probíhala následující partie, na jejímž výsledku záviselo rozdělení vítězných pozic (komentář KM G. Plunge v Šachmaty Litva 22/1970)

Kalvjalis – Chrenkov, Sicilská hra, V. přebor Litvy 1970

1.e4 c5 2.Jf3 d6 3.de cd 4.Jxd4 Jf6 5.Jc3 a6 6.Sg5 e6 7.f4 Se7 8.Df3 Dc7 9.0-0-0 Jdb7 10.g4 b5 11.Sxf6 Jxf6 12.g5 Jd7 13.f5 Je5 Zřídka používané pokračování. Obvykle se hraje 13. ...Jc5. 14.Dg3 Sd7 15.h4 g6 16.fe fe 17.Sh3 Dc8 18.Jce2 Jf7 19.Db3 Jd8 20.e5 d5 Přijetí oběti pěšce je velmi nebezpečné. 21.Jf4 Vf8 Král zůstává v centru. 22.Dg3 Sc5 23.h5 Sxd4 24.Vxd4 Jc6 25.Vd2 Je7 26.hg hg 27.Sg4 Dc4 Černý „nedýchá“ a vyhledává komplikace. 28.Jxe6 Sxe6 29.Sxe6 Dxa2 30.Da3 Dxa3 31.ba Vd8 32.Vhd1 Vf3 33.Vh2 (silnější bylo 33.Kb2) 33. ...d4 34.Vh8+ Vf8 35.Vxf8+ Kxf8 36.Vf1+ Ke8 37.Sf7+ Kd7 38.Vf6 Jc6 39.e6+ Ke7 40.Vxg6 b4 41.ab Jxb4 42.Vg7 d3 43.Sg8+ Kd6 44.c3 Jc6 45.Vd7+ Vxd7 46.ed Kxd7 47.Sh7 Ke6 48.Sxd3 Je5 49.Se4 Na 49.Sxa6 by černý remizoval prostřednictvím 49. ...Kf5. 49. ...Jc4 50.Kc2 a5



Zajímavá koncovka! Bílý má vzdáleného volného pěšce navíc, střelce proti jezdcí a pohyblivého krále. Zdá se, že černý se nachází v beznadějně pozici. Ve skutečnosti však není tak jednoduché vyhrát. V partii dále následovalo: 51.g6 Kf6 52.Sd3 Je5 53.Sf5 Jc4 54.Kb3 Jb6! 55.Sb1 (55.c4? a4+ 56.Kb4 nebo 56.Kc3 a3 a remíza) 55. ...Kg7 56.Kb2 Jc4+ 57.Kc1 Bílý se snaží probojovat králem přes střed šachovnice, ale to rovněž k ničemu nevede, protože černý pěšec hrozí postupem vpřed.

57. ...Je5 58.Kb2 Jc4+ 59.Ka1 Jb6 60.Se4 Kf6 61.Kb1 Ja4 62.Kc2 Jb6 63.Kb3 Kg7 64.Sb1 Kf6 65.Ka3 Kg7 66.Sd3 Kf6 remíza.

Je zajímavé, že černý jezdec b8 manévroval po šachovnici během celé partie a udělal 22 tahů, což představuje třetinu všech tahů a výsledkem bylo, že dovedl partii do remízy.