

Simultánka naslepo – Zuckertort, 1876

Bulletin ČSK 1/1977

Přelom let 1876/1877 byl poznamenán, jak uvádí francouzský šachový časopis „Strategia“, událostí, „ničemu se nepodobající v letopisech šachové hry; v sobotu, 29. prosince v londýnském šachovém klubu West-end, hrál Zuckertort současně 16 partií naslepo. Simultánka začala v šest večer a končila o půlnoci. Do půlnoci skončily pouze dvě partie. Za pět dní, 3. ledna nového roku simultánka pokračovala a Zuckertort se zarážející lehkostí nadiktoval z paměti postavení, ve kterých se nacházelo nedohraných 14 partií.“ Výsledek simultánky +12 -1 =3.

Steinitz v jednom časopise uvedl, že nejslabším účastníkem simultánky byl šachista, který dostal výhodu jezdce.

Jedna z partií simultánky byla otištěna v „Šachmatnom listku“ č. 2-3/1877 s poznámkami Wilhelma Steinitze.

Zuckertort – Minchin

Evansův gambit

1.e4 e5 2.Jf3 Jc3 3.Sc4 Sc5 4.b4 Sxb4 5.c3 Sa5 6.0-0 Jf6 7.d4 Jxe4 8.Jxe5

Bilguer zde doporučuje tah 8.Ve1, který dává bílému silný útok: pokud hraje černý 8. ...Jxc3, tak 9.Sxf7+, pokud 8. ...d5, tak 9.Sb5. Tah 8.Jxe5 je rovněž silný.

8. ...Jxe5

Černý nemůže hrát 8. ...d5, to by přišlo 9.Jxf7 Kxf7 10.Dh5+ Ke7 (nebo f8) 11.Sxd5.

9.de 0-0 10.Dd5 Sxc3 11.Jxc3 Jxc3 12.Df3

Berger ve své analýze z roku 1876 navrhuje hrát 12.Dd4 Ja4 13.Sb3 Jb6 14.Sb2 se silným útokem.

12. ...Ja4 13.Dg3 d5 14.Sh6

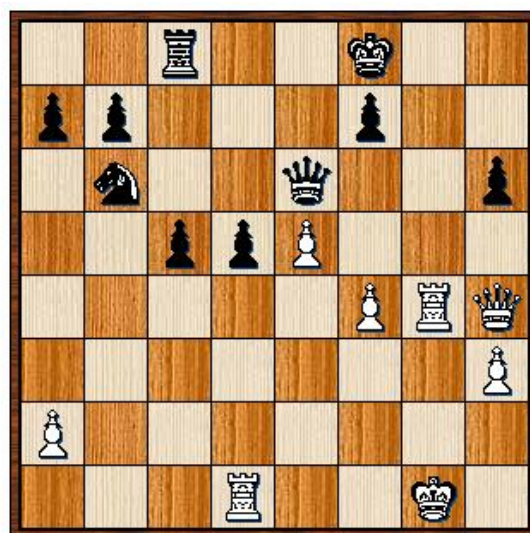
Lepší, než 14.Sg5, jak hrál Zuckertort v jedné partii proti Dupremu. Dupre v ní zahrál 13. ...Jb6 (namísto d5). V dané pozici na 14.Sg5 by černý odpověděl 14. ...Dd7 a na 15.Sxd5 Dg4! Je velmi zajímavé, že Zuckertort, který hrál současně 16 partií naslepo, mohl zahrát tak přesný tah.

14. ...g6 15.Vad1 Jb6 16.Sd3 Dd7 17.Sxf8

Zuckertort správně poznamenává, že brát věž bylo ještě předčasné; bílý měl pokračovat v útoku tahem 17.f4 a rovněž

by vyhrál kvalitu, protože černý by neměl čas odejít věži.

17. ...Kxf8 18.h3 De7 19.f4 Sf5 20.Sxf5 gf 21.Df3 De6 22.Dh5 Dg6 23.Dh4 h6 24.Vf3 c5 25.g4 Vc8 26.Vg3 fg 27.Vxg4 De6



28.f5! Dxf5

Pokud 28. ...Dxe5, tak 29.Ve1.

29.Dxh6+

Černý vzdal